



RUHRGETRIEBE

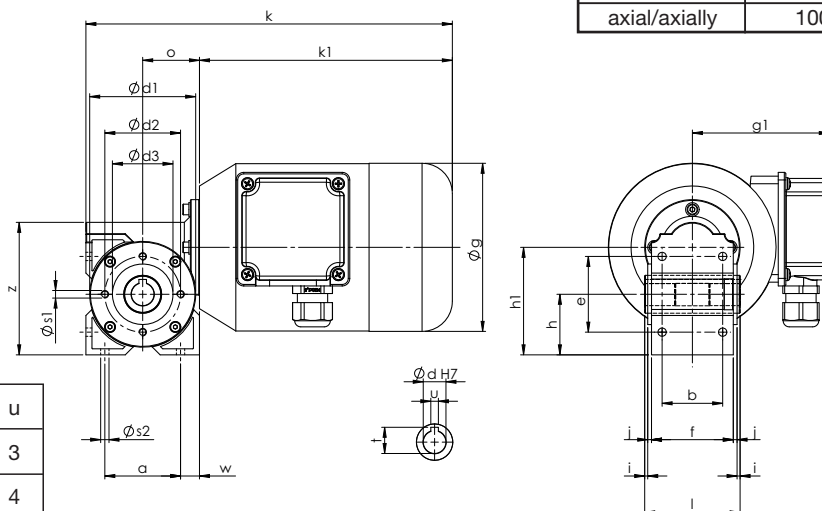
# Drehstrom Schneckengetriebe-Motoren Worm gear drives with three-phase motors

# Typ/Type SN 5 VH

IP 54, 230/400 V, 50 Hz

Motor und Getriebe in Kugellagerung, Schnecken gehärtet und geschliffen, Schneckenräder aus Sonderbronze.  
 Ball bearings for motor and gear; worms hardened and ground; wormwheel made of special bronze alloy.

Belastbarkeit der Abtriebswelle Loading capacity of the output shaft	
radial/radially	150 N
axial/axially	100 N



Auch möglich / Also possible:

Ød <sub>1</sub>	Ød <sub>2</sub>	Ød <sub>3</sub>	Øs <sub>1</sub>	Ød	l	t	u
70	50	40	M5x8	10	30	11,2	3
70	50	40	M5x8	10	30	11,5	4
100	80	60	8 x M5	10	30	11,2	3
100	80	60	8 x M5	10	30	11,5	4

Vollwelle d=10x30mm möglich bzw. andere Wellenmaße auf Anfrage!  
 Solid shaft ends d=10x30mm possible; other shaft dimensions on request!

Maße ohne Toleranzangabe sind unverbindlich!  
 Dimensions without tolerances are not binding!

Watt (U <sub>min</sub> )	Befestigungsmaße/Mounting dimensions												Raummaße/Outline dimensions						Wellenmaße/Shaft dimensions										
	a	b	e	f	Ød <sub>1</sub>	Ød <sub>2</sub>	Ød <sub>3</sub>	h	h <sub>1</sub>	j	w	Øs <sub>1</sub>	Øs <sub>2</sub>	Øg	g <sub>1</sub>	k	k <sub>1</sub>	o	Z	Ød	i	l	t	u					
32-1400 90-2800	50	40	50	54	70	50	40	40	71	2,5	12,5	M5x8	5,5	88	81	213	138	37,5	87,5	15	2	63	17,3	5					
45-1400	50	40	50	54	70	50	40	40	71	2,5	12,5	M5x8	5,5	107	87	197	122	37,5	87,5	15	2	63	17,3	5					
90-1400 120-2800	50	40	50	54	70	50	40	40	71	2,5	12,5	M5x8	5,5	112	102	242	168	37,5	87,5	15	2	63	17,3	5					

## Getriebedaten / Technical data of the gear

Übersetzung i / Gear ratio i	167	100	75	55	50	38	30	24	20	18	15	12	10	8	7	5	4	2,5
max. zul. Drehmoment / max. permissible torque (Nm)	7,0	8,9	8,8	13	11	14	12	11	12	12	13	15	11	12	12	11	11	5,3

Motordaten / Technical data of the motor	<b>32 Watt, 1400 Upm/rpm</b> Gew. ca. 2,9 kg, ca. 0,25 A bei 400 V/weight approx. 2,9 kg; approx 0,25 A at 400 V																	
Getriebedrehzahl / Gear rotation speed (1/min)	8,4	14	19	25	28	37	47	58	70	78	93	117	140	168	200	280	327	560
eff. Drehmoment / Eff. torque (Nm)	7,2	6,5	4,6	5,2	4,0	4,0	3,2	2,6	2,7	2,4	2,2	1,8	1,5	1,4	1,2	0,9	0,7	0,5

Motordaten / Technical data of the motor	<b>45 Watt unbelüftet / unventilated, 1400 Upm/rpm</b> Gew. ca. 5,0 kg, ca. 0,4 A bei 400 V/weight approx. 5,0 kg; approx 0,4 A at 400 V																	
Getriebedrehzahl / Gear rotation speed (1/min)	8,4	14	19	25	28	37	47	58	70	78	93	117	140	168	200	280	327	560
eff. Drehmoment / Eff. torque (Nm)	10	9,2	6,4	7,3	5,7	5,6	4,5	3,6	3,7	3,4	3,0	2,6	2,1	1,9	1,7	1,2	1,1	0,6

Motordaten / Technical data of the motor	<b>90 Watt, 1400 Upm/rpm</b> Gew. ca. 5,1 kg, ca. 0,5 A bei 400 V/weight approx. 5,1 kg; approx 0,5 A at 400 V																	
Getriebedrehzahl / Gear rotation speed (1/min)	8,4	14	19	25	28	37	47	58	70	78	93	117	140	168	200	280	327	560
eff. Drehmoment / Eff. torque (Nm)	20	18	13	15	11	11	9,0	7,2	7,5	6,7	6,1	5,2	4,3	3,9	3,3	2,4	2,1	1,3

Motordaten / Technical data of the motor	<b>90 Watt, 2800 Upm/rpm</b> Gew. ca. 3,0 kg, ca. 0,4 A bei 400 V/weight approx. 3,0 kg; approx 0,4 A at 400 V																	
Getriebedrehzahl / Gear rotation speed (1/min)	17	28	37	51	56	74	93	117	140	156	187	233	280	336	400	560	654	1120
eff. Drehmoment / Eff. torque (Nm)	10	10	7,1	7,8	6,1	6,1	4,9	4,0	3,9	3,6	3,2	2,7	2,2	2,0	1,7	1,3	1,1	0,7

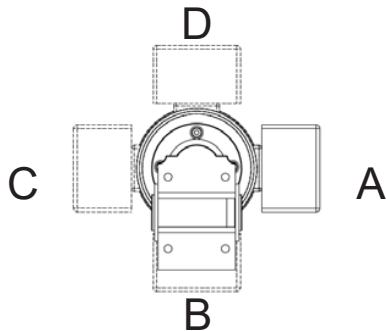
Motordaten / Technical data of the motor	<b>120 Watt, 2800 Upm/rpm</b> Gew. ca. 5,0 kg, ca. 0,5 A bei 400 V/weight approx. 5,0 kg; approx 0,5 A at 400 V																	
Getriebedrehzahl / Gear rotation speed (1/min)	17	28	37	51	56	74	93	117	140	156	187	233	280	336	400	560	654	1120
eff. Drehmoment / Eff. torque (Nm)	13	14	9,5	10	8,2	8,1	6,5	5,3	5,2	4,8	4,2	3,6	3,0	2,7	2,3	1,7	1,4	0,9

☐ Nicht über max. zul. Drehmoment belasten! / Do not load above the max. permissible torque!

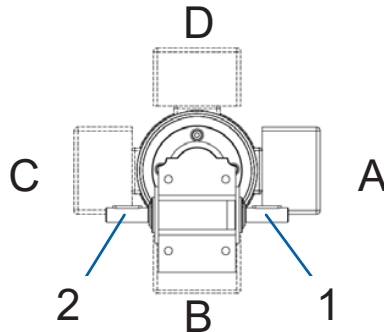
**Bitte machen Sie bei Ihrer Bestellung folgende Angaben:  
Please include the following specifications with your order:**

## SN 5 VH

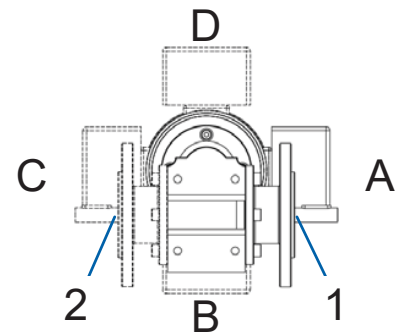
Hohlwelle



Welle



Flansch



Klemmkastenstellung  
Terminal box position

**A                    B                    C                    D**

Wellenstellung  
Shaft position

**1    1 & 2    2**

**Kontakt:**

**RUHRGETRIEBE KG**

H. Pferdenges

Am Förderturm 29

D - 45472 Mülheim an der Ruhr

Germany

Tel: +49 (0)2 08 – 78 06 80

Fax: +49 (0)2 08 – 49 80 00 oder 49 84 59

[info@ruhrgetriebe.de](mailto:info@ruhrgetriebe.de)

[www.ruhrgetriebe.de](http://www.ruhrgetriebe.de)



**Übersicht und technische Angaben weiterer RGM Getriebe  
Overview and technical specifications of further RGM geared motors**