

Typ/Type SN 5 FLH

Drehstrom Schneckengetriebe-Motoren Worm gear drives with three-phase motors

IP 54, 230/400 V, 50 Hz



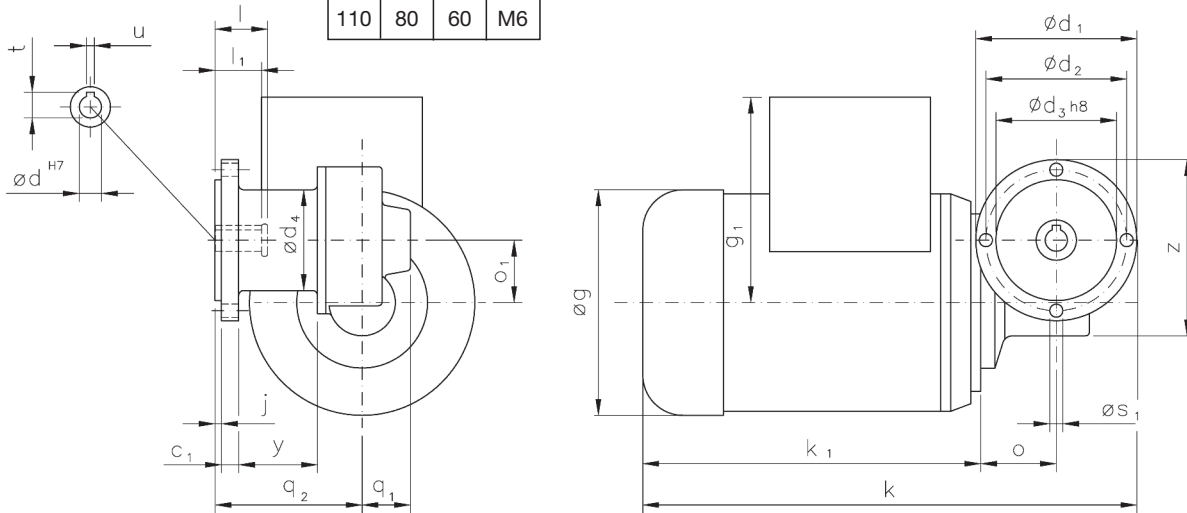
RUHRGETRIEBE

Motor und Getriebe in Kugellagerung, Schnecken gehärtet und geschliffen, Schneckenräder aus Sonderbronze.
Ball bearings for motor and gear; worms hardened and ground; wormwheel made of special bronze alloy.

Auch möglich / Also possible:

ød ₁	ød ₂	ød ₃	øS ₁
90	75	60	M5
110	80	60	M6

Belastbarkeit der Abtriebswelle Loading capacity of the output shaft	
radial/radially	120 N
axial/axially	80 N



Maße ohne Toleranzangabe sind unverbindlich!
Dimensions without tolerances are not binding!

Watt (U/min)	Befestigungsmaße/Mounting dimensions							Raummaße/Outline dimensions										Wellenmaße/Shaft dimensions				
	c ₁	ød ₁	ød ₂	ød ₃	ød ₄	j	øS ₁	øg	g ₁	k	k ₁	o	o ₁	q ₁	q ₂	y	z	ød	l	l ₁	t	u
32-1400 90-2800	8,5	80	70	60	50	3	6,5	88	81	215,5	138	37,5	31	24	73	39	87,5	11	26	23	12,8	4
45-1400 90-1400	8,5	80	70	60	50	3	6,5	107	87	199,5	122	37,5	31	24	73	39	87,5	11	26	23	12,8	4
90-1400 120-2800	8,5	80	70	60	50	3	6,5	112	102	245,5	168	37,5	31	24	73	39	87,5	11	26	23	12,8	4

Getriebedaten / Technical data of the gear

Übersetzung i / Gear ratio i	167	100	75	55	50	38	30	24	20	18	15	12	10	8	7	5	4	2,5
max. zul. Drehmoment / max. permissible torque (Nm)	7,0	8,9	8,8	13	11	14	12	11	12	12	13	15	11	12	12	11	11	5,3
Motordaten / Technical data of the motor	32 Watt, 1400 Upm/rpm Gew. ca. 3,2 kg, ca. 0,25 A bei 400 V/weight approx. 3,2 kg; approx 0,25 A at 400 V																	
Getriebedrehzahl / Gear rotation speed (1/min)	8,4	14	19	25	28	37	47	58	70	78	93	117	140	168	200	280	327	560
eff. Drehmoment / Eff. torque (Nm)	7,2	6,5	4,6	5,2	4,0	4,0	3,2	2,6	2,7	2,4	2,2	1,8	1,5	1,4	1,2	0,9	0,7	0,5
Motordaten / Technical data of the motor	45 Watt unbelüftet / unventilated, 1400 Upm/rpm Gew. ca. 4,3 kg, ca. 0,4 A bei 400 V/weight approx. 4,3 kg; approx 0,4 A at 400 V																	
Getriebedrehzahl / Gear rotation speed (1/min)	8,4	14	19	25	28	37	47	58	70	78	93	117	140	168	200	280	327	560
eff. Drehmoment / Eff. torque (Nm)	10	9,2	6,4	7,3	5,7	5,6	4,5	3,6	3,7	3,4	3,0	2,6	2,1	1,9	1,7	1,2	1,1	0,6
Motordaten / Technical data of the motor	90 Watt, 1400 Upm/rpm Gew. ca. 4,4 kg, ca. 0,45 A bei 400 V/weight approx. 4,4 kg; approx 0,45 A at 400 V																	
Getriebedrehzahl / Gear rotation speed (1/min)	8,4	14	19	25	28	37	47	58	70	78	93	117	140	168	200	280	327	560
eff. Drehmoment / Eff. torque (Nm)	20	18	13	15	11	11	9,0	7,2	7,5	6,7	6,1	5,2	4,3	3,9	3,3	2,4	2,1	1,3
Motordaten / Technical data of the motor	90 Watt, 2800 Upm/rpm Gew. ca. 3,2 kg, ca. 0,4 A bei 400 V/weight approx. 3,2 kg; approx 0,4 A at 400 V																	
Getriebedrehzahl / Gear rotation speed (1/min)	17	28	37	51	56	74	93	117	140	156	187	233	280	336	400	560	654	1120
eff. Drehmoment / Eff. torque (Nm)	10	10	7,1	7,8	6,1	6,1	4,9	4,0	3,9	3,6	3,2	2,7	2,2	2,0	1,7	1,3	1,1	0,7
Motordaten / Technical data of the motor	120 Watt, 2800 Upm/rpm Gew. ca. 4,3 kg, ca. 0,5 A bei 400 V/weight approx. 4,3 kg; approx 0,5 A at 400 V																	
Getriebedrehzahl / Gear rotation speed (1/min)	17	28	37	51	56	74	93	117	140	156	187	233	280	336	400	560	654	1120
eff. Drehmoment / Eff. torque (Nm)	14	14	9,5	10	8,2	8,1	6,5	5,3	5,2	4,8	4,2	3,6	3,0	2,7	2,3	1,7	1,4	0,9

Nicht über max. zul. Drehmoment belasten! / Do not load above the max. permissible torque!

**Bitte machen Sie bei Ihrer Bestellung folgende Angaben:
Please include the following specifications with your order:**

Klemmkastenstellung
Terminal box position

A B C D

Kontakt:

RUHRGETRIEBE KG

H. Pferdenges

Am Förderturm 29

D - 45472 Mülheim an der Ruhr
Germany

Tel: +49 (0)2 08 – 78 06 80

Fax: +49 (0)2 08 – 49 80 00 oder 49 84 59

info@ruhrgetriebe.de

www.ruhrgetriebe.de



**Übersicht und technische Angaben weiterer RGM Getriebe
Overview and technical specifications of further RGM geared motors**