

Typ/Type SN 2 F

Drehstrom Schneckengetriebe-Motoren Worm gear drives with three-phase motors

IP 54, 230/400 V, 50 Hz

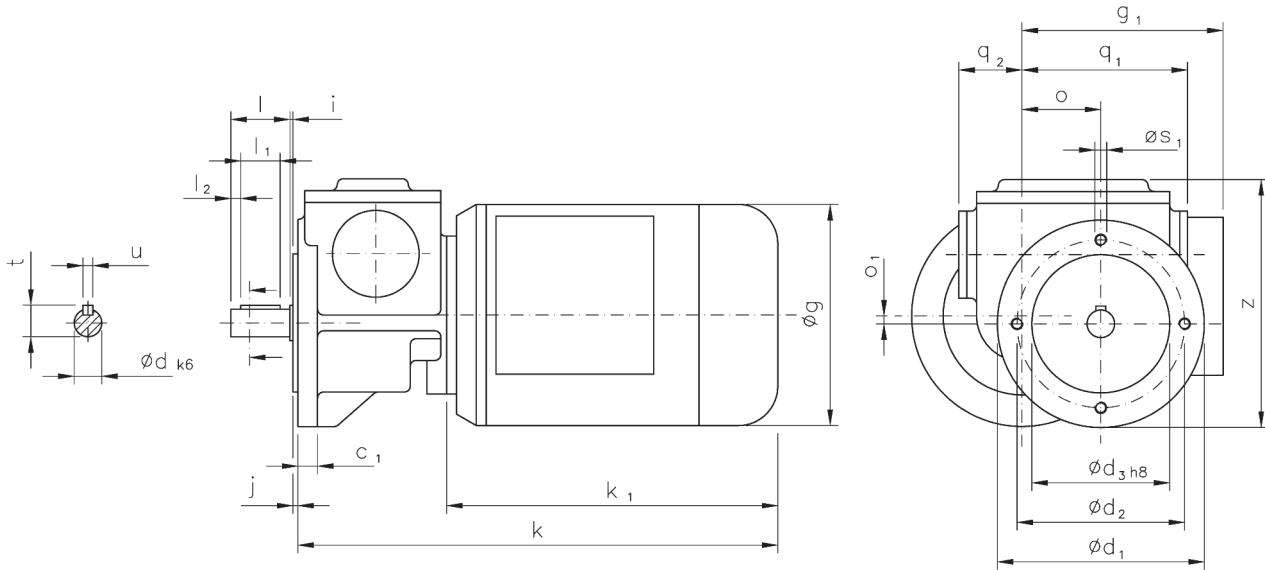


RUHRGETRIEBE

Motor und Getriebe in Kugellagerung, Schnecken gehärtet und geschliffen, Schneckenräder aus Sonderbronze.
Ball bearings for motor and gear; worms hardened and ground; wormwheel made of special bronze alloy.

Weitere Übersetzungen von 7:1 bis 5000:1 verfügbar!
Further ratio from 7:1 to 5000:1 available!

Belastbarkeit der Abtriebswelle Loading capacity of the output shaft	
radial/radially	350 N
axial/axially	150 N



Maße ohne Toleranzangabe sind unverbindlich!
Dimensions without tolerances are not binding!

Andere Wellenmaße auf Anfrage!
Other shaft dimensions request!

	Befestigungsmaße/Mounting dimensions						Raummaße/Outline dimensions								Wellenmaße/Shaft dimensions							
Watt	c ₁	ød ₁	ød ₂	ød ₃	j	øS ₁	øg	g ₁	k	k ₁	o	o ₁	q ₁	q ₂	z	ød	i	l	l ₁	l ₂	t	u
90/120	10	105	85	70	2,5	M6	112	102	243,5	168	40	4	84	32	125,5	14	2,5	30	20	5	16	5

Getriebedaten / Technical data of the gear

Übersetzung i / Gear ratio i	3750	2200	1125	600	400	300	240	200	125	67	42	25
max. zul. Drehmoment / max. permissible torque (Nm)	19	22	23	22	22	23	24	22	23	25	23	23

Motordaten / Technical data of the motor	90 Watt, 1400 Upm/rpm <small>Gew. ca 5,0 kg, 0,45 A bei 400 V/weight approx. 5,0 kg, approx. 0,45 A at 400 V</small>											
Getriebedrehzahl / Gear rotation speed (1/min)	0,4	0,6	1,2	2,3	3,5	4,7	5,8	7,0	11	21	34	56
eff. Drehmoment / Eff. torque (Nm)	266	272	146	120	96	78	68	54	36	25	17	11

Motordaten / Technical data of the motor	120 Watt, 2800 Upm/rpm <small>Gew. ca 5,0 kg, 0,4 A bei 400 V/weight approx. 5,0 kg, approx. 0,4 A at 400 V</small>											
Getriebedrehzahl / Gear rotation speed (1/min)	0,8	1,3	2,5	4,7	7,0	9,3	12	14	22	42	67	112
eff. Drehmoment / Eff. torque (Nm)	177	182	97	80	64	52	45	36	24	17	11	7,0

☐ Nicht über max. zul. Drehmoment belasten! / Do not load above the max. permissible torque!