

Typ/Type SN 19 FH

Drehstrom-Schnecken-Stirradgetriebe-Motoren Three-phase helical worm gear motors

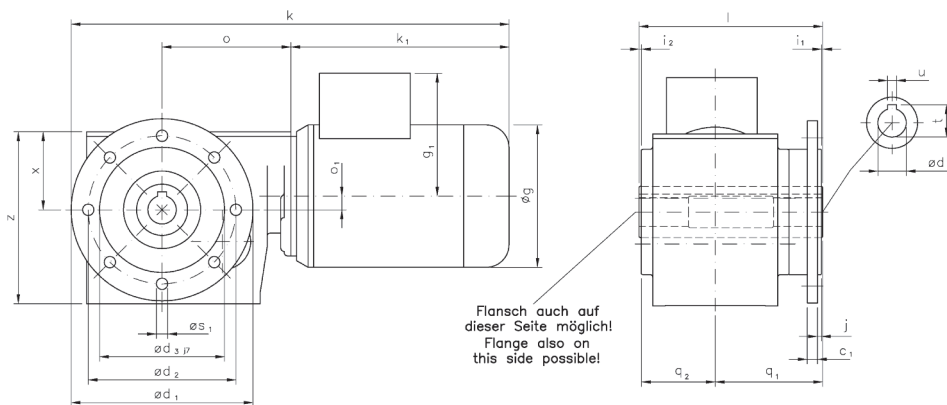
IP 54, 230/400 V, 50 Hz



RUHRGETRIEBE

Motor und Getriebe in Kugellagerung, 1. Stufe Schnecken- und 2. Stufe Stirradsatz.
Ball bearing for motor and gear, 1st stage wormwheel and 2nd stage cylindrical gear set.

Belastbarkeit der Abtriebswelle Loading capacity of the output shaft	
radial/radially	1000 N
axial/axially	500 N



Maße ohne Toleranzangabe sind unverbindlich!
Dimensions without tolerances are not binding!

Watt	Befestigungsmaße/Mounting dimensions						Raummaße/Outline dimensions										Wellenmaße/Shaft dimensions					
	c ₁	ød ₁	ød ₂	ød ₃	j	øS ₁	øg	g ₁	k	k ₁	o	ø ₁	q ₁	q ₂	x	z	ød	i ₁	i ₂	l	t	u
120/180	9	160	130	110	3,5	10	125	108	385,5	192	113,5	12	94,5	65	68,5	151	25	1	2	161,5	28,3	8
250/370/ 550	9	160	130	110	3,5	10	140	114	410,5	217	113,5	12	94,5	65	68,5	151	25	1	2	161,5	28,3	8

Getriebedaten / Technical data of the gear

Übersetzung i / Gear ratio i	394	370	345	296	247	217	197	148	123	99	74	59	49	39	33
max. zul. Drehmoment / max. permissible torque (Nm)	148	139	150	142	150	150	150	150	150	150	150	150	150	150	150

Motordaten / Technical data of the motor	120 Watt, 1400 Upm/rpm Gew. ca 13,6 kg, 0,5 A bei 400 V / weight approx. 13,6 kg, approx. 0,5 A at 400 V														
Getriebedrehzahl / Gear rotation speed (1/min)	3,5	3,8	4,1	4,7	5,7	6,5	7,1	9,5	11	14	19	24	28	35	42
eff. Drehmoment / Eff. torque (Nm)	107	92	113	78	96	71	80	68	58	52	41	33	30	24	21

Motordaten / Technical data of the motor	180 Watt, 1400 Upm/rpm Gew. ca 14,3 kg, 0,65 A bei 400 V / weight approx. 14,3 kg, approx. 0,65 A at 400 V														
Getriebedrehzahl / Gear rotation speed (1/min)	3,5	3,8	4,1	4,7	5,7	6,5	7,1	9,5	11	14	19	24	28	35	42
eff. Drehmoment / Eff. torque (Nm)	161	138	169	117	144	106	120	102	86	78	61	50	45	36	32

Motordaten / Technical data of the motor	250 Watt, 1400 Upm/rpm Gew. ca 16,7 kg, 0,75 A bei 400 V / weight approx. 16,7 kg, approx. 0,75 A at 400 V														
Getriebedrehzahl / Gear rotation speed (1/min)	3,5	3,8	4,1	4,7	5,7	6,5	7,1	9,5	11	14	19	24	28	35	42
eff. Drehmoment / Eff. torque (Nm)	224	192	235	163	200	148	166	141	120	109	85	69	62	50	44

Motordaten / Technical data of the motor	370 Watt, 1400 Upm/rpm Gew. ca 16,7 kg, 1,1 A bei 400 V / weight approx. 16,7 kg, approx. 1,1 A at 400 V														
Getriebedrehzahl / Gear rotation speed (1/min)	3,5	3,8	4,1	4,7	5,7	6,5	7,1	9,5	11	14	19	24	28	35	42
eff. Drehmoment / Eff. torque (Nm)	331	284	348	241	296	218	246	209	177	161	126	102	92	75	65

Motordaten / Technical data of the motor	550 Watt, 2800 Upm/rpm Gew. ca 15,7 kg, 1,3 A bei 400 V / weight approx. 15,7 kg, approx. 1,3 A at 400 V														
Getriebedrehzahl / Gear rotation speed (1/min)	7,1	7,6	8,1	9,5	11	13	14	19	23	28	38	47	57	71	84
eff. Drehmoment / Eff. torque (Nm)	246	211	258	179	220	162	183	156	132	119	94	76	69	56	49

☐ Nicht über max. zul. Drehmoment belasten! / Do not load above the max. permissible torque!

**Bitte machen Sie bei Ihrer Bestellung folgende Angaben:
Please include the following specifications with your order:**

Klemmkastenstellung
Terminal box position

A B C D

Flanschstellung
Flange position

1 2

Kontakt:

RUHRGETRIEBE KG

H. Pferdenges

Am Förderturm 29

D - 45472 Mülheim an der Ruhr
Germany

Tel: +49 (0)2 08 – 78 06 80

Fax: +49 (0)2 08 – 49 80 00 oder 49 84 59

info@ruhrgetriebe.de

www.ruhrgetriebe.de



**Übersicht und technische Angaben weiterer RGM Getriebe
Overview and technical specifications of further RGM geared motors**