



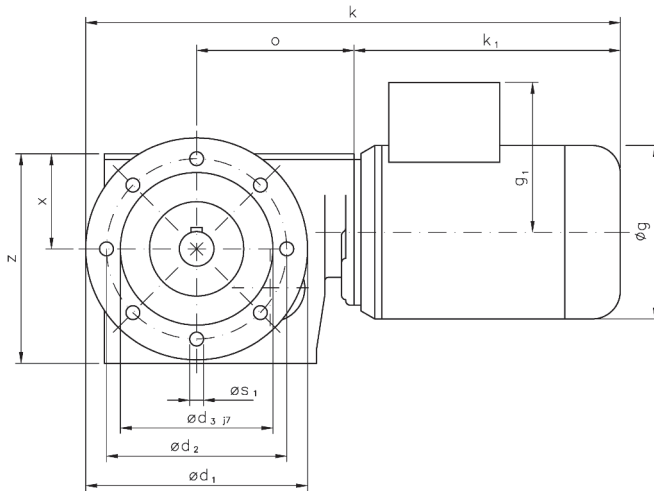
RUHRGETRIEBE

Drehstrom-Schnecken-Stirnradgetriebe-Motoren
Three-phase helical worm gear motors

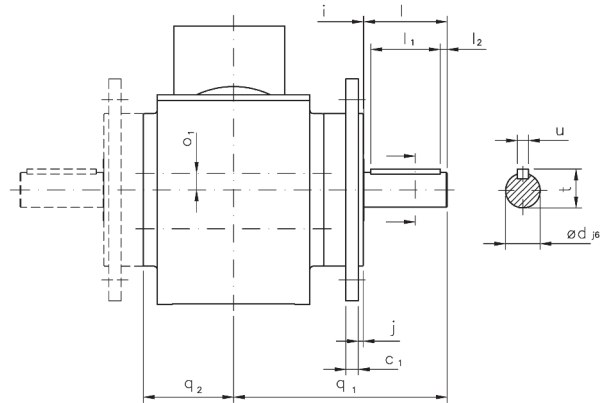
IP 54, 230/400 V, 50 Hz

Typ/Type
SN 19 F

Motor und Getriebe in Kugellagerung, 1. Stufe Schnecken- und 2. Stufe Stirnradsatz.
Ball bearing for motor and gear, 1st stage wormwheel and 2nd stage cylindrical gear set.



Maße ohne Toleranzangabe sind unverbindlich!
Dimensions without tolerances are not binding!



Andere Wellenmaße auf Anfrage!
Other shaft dimensions on request!

Belastbarkeit der Abtriebswelle Loading capacity of the output shaft	
radial/radially	1000 N
axial/axially	500 N

Watt	Befestigungsmaße/Mounting dimensions						Raummaße/Outline dimensions								Wellenmaße/Shaft dimensions								
	c ₁	ød ₁	ød ₂	ød ₃	j	øS ₁	øg	g ₁	k	k ₁	o	ø ₁	q ₁	q ₂	x	z	ød	i	l	l ₁	l ₂	t	u
120/180	9	160	130	110	3,5	10	125	108	385,5	192	113,5	12	154	65	68,5	151	25	0,5	60	50	5	28	8
250/370/550	9	160	130	110	3,5	10	140	114	410,5	217	113,5	12	154	65	68,5	151	25	0,5	60	50	5	28	8

Getriebedaten / Technical data of the gear

Übersetzung i / Gear ratio i	394	370	345	296	247	217	197	148	123	99	74	59	49	39	33
max. zul. Drehmoment / max. permissible torque (Nm)	148	139	150	142	150	150	150	150	150	150	150	150	150	150	150
Motordaten / Technical data of the motor 120 Watt, 1400 Upm/rpm Gew. ca 14,3 kg, 0,5 A bei 400 V / weight approx. 14,3 kg, approx. 0,5 A at 400 V															
Getriebedrehzahl / Gear rotation speed (1/min)	3,5	3,8	4,1	4,7	5,7	6,5	7,1	9,5	11	14	19	24	28	35	42
eff. Drehmoment / Eff. torque (Nm)	107	92	113	78	96	71	80	68	58	52	41	33	30	24	21
Motordaten / Technical data of the motor 180 Watt, 1400 Upm/rpm Gew. ca 15,0 kg, 0,65 A bei 400 V / weight approx. 15,0 kg, approx. 0,65 A at 400 V															
Getriebedrehzahl / Gear rotation speed (1/min)	3,5	3,8	4,1	4,7	5,7	6,5	7,1	9,5	11	14	19	24	28	35	42
eff. Drehmoment / Eff. torque (Nm)	161	138	169	117	144	106	120	102	86	78	61	50	45	36	32
Motordaten / Technical data of the motor 250 Watt, 1400 Upm/rpm Gew. ca 17,4 kg, 0,75 A bei 400 V / weight approx. 17,4 kg, approx. 0,8 A at 400 V															
Getriebedrehzahl / Gear rotation speed (1/min)	3,5	3,8	4,1	4,7	5,7	6,5	7,1	9,5	11	14	19	24	28	35	42
eff. Drehmoment / Eff. torque (Nm)	224	192	235	163	200	148	166	141	120	109	85	69	62	50	44
Motordaten / Technical data of the motor 370 Watt, 1400 Upm/rpm Gew. ca. 17,4 kg, 1,1 A bei 400 V / weight approx. 17,4 kg, approx. 1,1 A at 400 V															
Getriebedrehzahl / Gear rotation speed (1/min)	3,5	3,8	4,1	4,7	5,7	6,5	7,1	9,5	11	14	19	24	28	35	42
eff. Drehmoment / Eff. torque (Nm)	331	284	348	241	296	218	246	209	177	161	126	102	92	75	65
Motordaten / Technical data of the motor 550 Watt, 2800 Upm/rpm Gew. ca 16,4 kg, 1,3 A bei 400 V / weight approx. 16,4 kg, approx. 1,3 A at 400 V															
Getriebedrehzahl / Gear rotation speed (1/min)	7,1	7,6	8,1	9,5	11	13	14	19	23	28	38	47	57	71	84
eff. Drehmoment / Eff. torque (Nm)	246	211	258	179	220	162	183	156	132	119	94	76	69	56	49

☐ Nicht über max. zul. Drehmoment belasten! / Do not load above the max. permissible torque!

**Bitte machen Sie bei Ihrer Bestellung folgende Angaben:
Please include the following specifications with your order:**

Klemmkastenstellung
Terminal box position

A B C D

Flanschstellung
Flange position

1 2

Kontakt:

RUHRGETRIEBE KG

H. Pferdenges

Am Förderturm 29

D - 45472 Mülheim an der Ruhr
Germany

Tel: +49 (0)2 08 – 78 06 80

Fax: +49 (0)2 08 – 49 80 00 oder 49 84 59

info@ruhrgetriebe.de

www.ruhrgetriebe.de



**Übersicht und technische Angaben weiterer RGM Getriebe
Overview and technical specifications of further RGM geared motors**