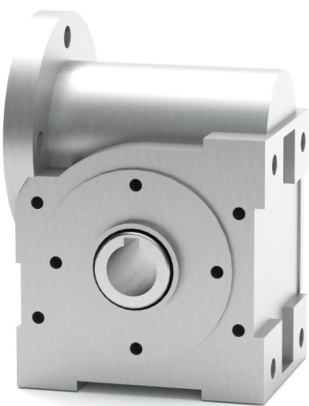


- Einstufiges Schneckengetriebe
Single staged worm-gear
- Zulässige Drehmomente bis 4,7Nm
Permissible torques up to 4,7Nm

Schnecken gehärtet und geschliffen
Worm hardened and ground

Schneckenräder aus Sonderbronze
Wormwheel made of special bronze



Technische Daten
Technical data

Getriebeübersetzung [i] Gearbox reduction [i]	110	68	40	30	21	15	10,5	7	3
Zulässiges Drehmoment ¹ [Nm] Permissible torque [Nm]	2,5	4,1	4,7	4,3	4,1	4,3	4,1	4,3	2,6
Max. Eingangsdrehzahl [U/min] Max. input speed [rpm]	4000								
Wirkungsgrad Standardschmierung ² Efficiency standard lubrication	25%	34%	34%	39%	46%	56%	63%	71%	79%
Axiale Belastbarkeit Axial load capacity	40N								
Radiale Belastbarkeit Radial load capacity	40N								



¹ Das Getriebe darf nicht über das zulässige Drehmoment belastet werden!
The maximum permissible torques are not allowed to exceeded!

² Wirkungsgrad bei einer Eingangsdrehzahl von 2800 U/min
Efficiency at an input speed of 28000 rpm

Technische Zeichnung
Drawing

