

SMART-LINE E250

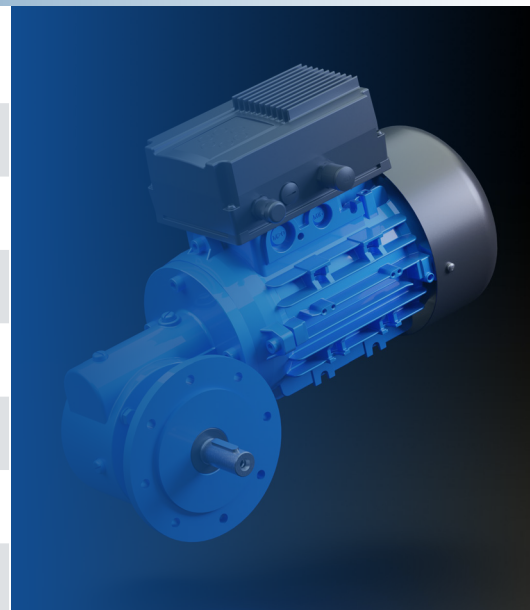
REGELN. BEOBACHTEN. STEUERN.



RUHRGETRIEBE

ALLGEMEINE INFORMATIONEN

Baugröße	E250
Verfügbare Getriebereihen	Schneckengetriebe SN2 bis SN19
Wellenausführungen	Hohl- / Vollwellen
Bauformen	B14, B5 oder B3/ B14
Motorleistung	90 bis 250 W
Effektives Drehmoment Antriebssystem	0,9 bis 120 Nm
Effizienzklasse Motoren	Bis IE3
Effizienzklasse Umrichter	IE2



Stand: 11.2021

LEISTUNGSDATEN

Anschlussspannung	1~100 VAC -15 %...230 VAC +10 %
Netzfrequenz	50/ 60 Hz \pm 6 %
Ausgangsfrequenzen	0 - 150 Hz In Frequenzbereichen unter 25Hz nur im Kurzzeitbetrieb oder mit Fremdlüfter / zulässige Motordrehzahlen 3300 U/min
Schutzfunktionen	Über- und Unterspannung, I ² t-Begrenzung, Kurzschluss, Erdschluss, Motor- und Frequenzumrichtertemperatur, Kippschutz, Blockiererkennung, PID-Trockenlaufschutz
Softwarefunktionen	Prozessregelung (PID-Regler), Festfrequenzen, Datensatzumschaltung, Fangfunktion, Motorstromgrenze
Integrierter Feldbus	/
Soft-SPS	Nach IEC61131-3, FBD, ST, AWL
I/O-Schnittstellen	2 DI / 1 DO / 1 AI / - AO / 1 Relais
Externe Einspeisung 24 VDC	/
Internes Netzteil	24 VDC, 100 mA / 10 VDC, 30 mA / Kurzschlussfest

OPTIONALES ZUBEHÖR

- Potentiometer
- Folientastatur mit Potentiometer
- Optionale Feldbusse: CANopen
- Bluetooth-Schnittstelle zur Steuerung mit dem Smartphone
- Motorschutz: WSK oder PTC