

# ECONOMY-LINE 750

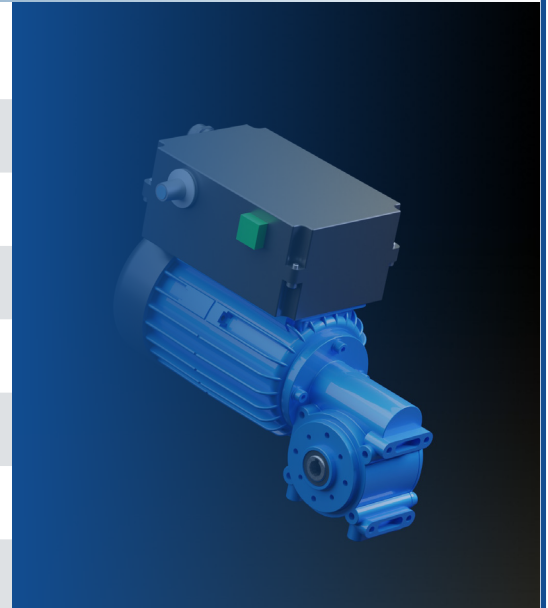
MANUELLES REGELN. EINFACHE BEDIENUNG



RUHRGETRIEBE

## ALLGEMEINE INFORMATIONEN

Baugröße	750
Verfügbare Getriebereihen	Schneckengetriebe SN2 bis SN19
Wellenausführungen	Hohl- / Vollwellen
Bauformen	B14, B5 oder B3/ B14
Motorleistung	370 bis 750 W
Effektives Drehmoment Antriebssystem	0,9 bis 120 Nm
Effizienzklasse Motoren	Bis IE3



Stand: 11.2021

## LEISTUNGSDATEN

Anschlussspannung	1~230V ± 15%
Netzfrequenz	50/ 60 Hz
Ausgangsfrequenzen	0 - 150 Hz In Frequenzbereichen unter 25Hz nur im Kurzzeitbetrieb oder mit Fremdlüfter / zulässige Motordrehzahlen 3300 U/min
Funktionen Optionale Funktionen	Festfrequenzen, Boost, Feste Rampen, Ein-/Ausschalter Potenziometer, Kippschalter für Rechts und Linkslauf
Rampenzeiten	Normalbetrieb, Frequenzsprung = 150Hz kurze Rampe: 0.1-15 sec lange Rampe: 4-300 sec
Steuersignale	<ul style="list-style-type: none"><li>• B1 und B2 offen: Potentiometer od. ext. Spannung 0-10V</li><li>• B1 gesteckt, B2 offen: 0 - 20 mA</li><li>• B1 und B2 gesteckt: 4 - 20 mA</li></ul>
Eingangswiderstand des Steuereingangs	<ul style="list-style-type: none"><li>• B1 offen: &gt; 500 kΩ</li><li>• B1 gesteckt: 470 Ω</li></ul>
Freigabesignal	Kontakt bzw. Transistor, Belastung 10V / 2mA oder +24V, Belastung 3-5 mA
Drehrichtungssignal	Kontakt bzw. Transistor, Belastung 10V / 2mA oder +24V, Belastung 3-5 mA
Motortemperaturüberwachung	Kontakt bzw. Thermistor, Schaltpunkt 1040 Ω
Betriebsmeldung (Inverter OK)	NPN-Open-Collector, max. 27V / 100 mA