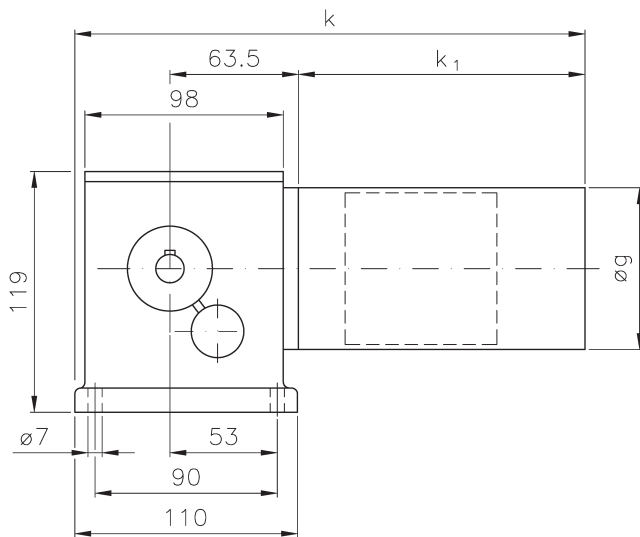


# Typ/Type SN 12 X

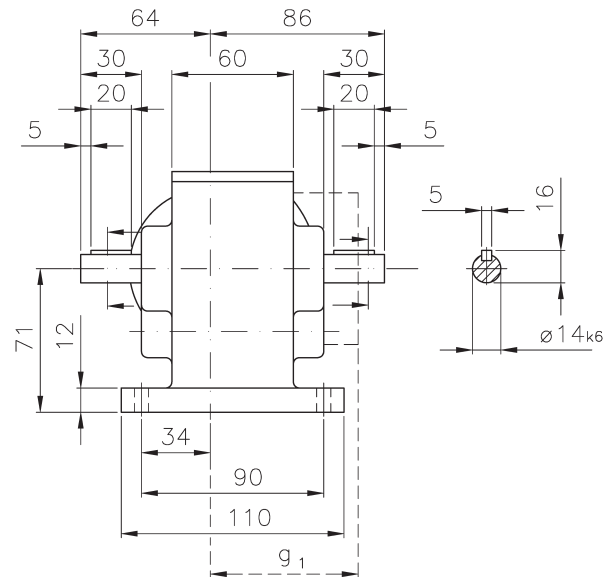
## Schnecken-Stirnradgetriebe mit Gleichstrom-Permanentmagnetmotor Helical worm gear with Permanent-Magnet DC-Motor IP 40, 24 V, unbelüftet / unventilated



Motor und Getriebe in Kugellagerung, 1. Stufe Schnecken- und 2. Stufe Stirnradsatz.  
Ball bearing for motor and gear, 1st stage wormwheel and 2nd stage cylindrical gear set.



Maße ohne Toleranzangabe sind unverbindlich!  
Dimensions without tolerances are not binding!



Andere Wellenmaße auf Anfrage!  
Other shaft dimensions on request!

Raummaße / Outline dimensions					elektr. Anschluss electric connection
Watt	øg	k	k <sub>1</sub>	g <sub>1</sub>	
57	85	234,5	124	/	Kabelauführung cabel execution
90	80	252	141,5	73	Klemmkasten terminal box
93	63	237,5	127	/	Kabelauführung cabel execution

Belastbarkeit der Abtriebswelle Loading capacity of the output shaft	
radial/radially	300 N
axial/axially	140 N

## Getriebedaten / Technical data of the gear

Untersetzung i / Gear reduction i	443	332	221	168	133	106	89	80	66	53	44	37	31	22	19	11,1
max. zul. Drehmoment / max. permissible torque (Nm)	35	35	35	35	35	35	35	35	35	35	35	35	35	35	35	23

Motordaten / Technical data of the motor	57 Watt, 3000 Upm/rpm																Gew. ca. 3,4 kg / 24 V - 3,45 A / mit permanent magnet approx. 3,4 kg / 24 V - 3,45 A / with permanent magnet	Preis-Nr./Price no.: GP 1216
Getriebedrehzahl (1/min) / Gear rotation speed (1/min)	6,8	9,0	14	18	23	28	34	38	45	56	68	81	97	135	158	270		
eff. Drehmoment / Eff. torque (Nm)	25	18	15	15	12	9,9	9,8	8,9	7,9	6,8	5,6	5,0	4,2	3,1	2,6	1,6		

Motordaten / Technical data of the motor	90 Watt, 3000 Upm/rpm																Gew. ca. 4,3 kg / 24 V - 5,0 A / mit permanent magnet approx. 4,3 kg / 24 V - 5,0 A / with permanent magnet	Preis-Nr./Price no.: GP 1217
Getriebedrehzahl (1/min) / Gear rotation speed (1/min)	6,8	9,0	14	18	23	28	34	38	45	56	68	81	97	135	158	270		
eff. Drehmoment / Eff. torque (Nm)	40	28	24	24	19	16	15	14	12	11	8,8	7,9	6,7	4,9	4,2	2,6		

Motordaten / Technical data of the motor	93 Watt, 3300 Upm/rpm																Gew. ca. 3,6 kg / 24 V - 4,9 A / mit permanent magnet approx. 3,6 kg / 24 V - 4,9 A / with permanent magnet	Preis-Nr./Price no.: GP 1218
Getriebedrehzahl (1/min) / Gear rotation speed (1/min)	7,5	9,9	15	20	25	31	37	41	50	62	74	89	106	149	174	298		
eff. Drehmoment / Eff. torque (Nm)	37	26	23	22	18	15	14	13	12	10	8,3	7,4	6,3	4,6	4,0	2,4		

■ Nicht über max. zul. Drehmoment belasten! / Do not load above the max. permissible torque!

**Bitte machen Sie bei Ihrer Bestellung folgende Angaben:  
Please include the following specifications with your order:**

Klemmkastenstellung  
Terminal box position

**A                    B                    C                    D**

Wellenstellung  
Shaft position

**1    1 & 2    2**

**Kontakt:**

**RUHRGETRIEBE KG**

H. Pferdenges

Am Förderturm 29

D - 45472 Mülheim an der Ruhr  
Germany

Tel: +49 (0)2 08 – 78 06 80

Fax: +49 (0)2 08 – 49 80 00 oder 49 84 59

[info@ruhrgetriebe.de](mailto:info@ruhrgetriebe.de)

[www.ruhrgetriebe.de](http://www.ruhrgetriebe.de)



**Übersicht und technische Angaben weiterer RGM Getriebe  
Overview and technical specifications of further RGM geared motors**