

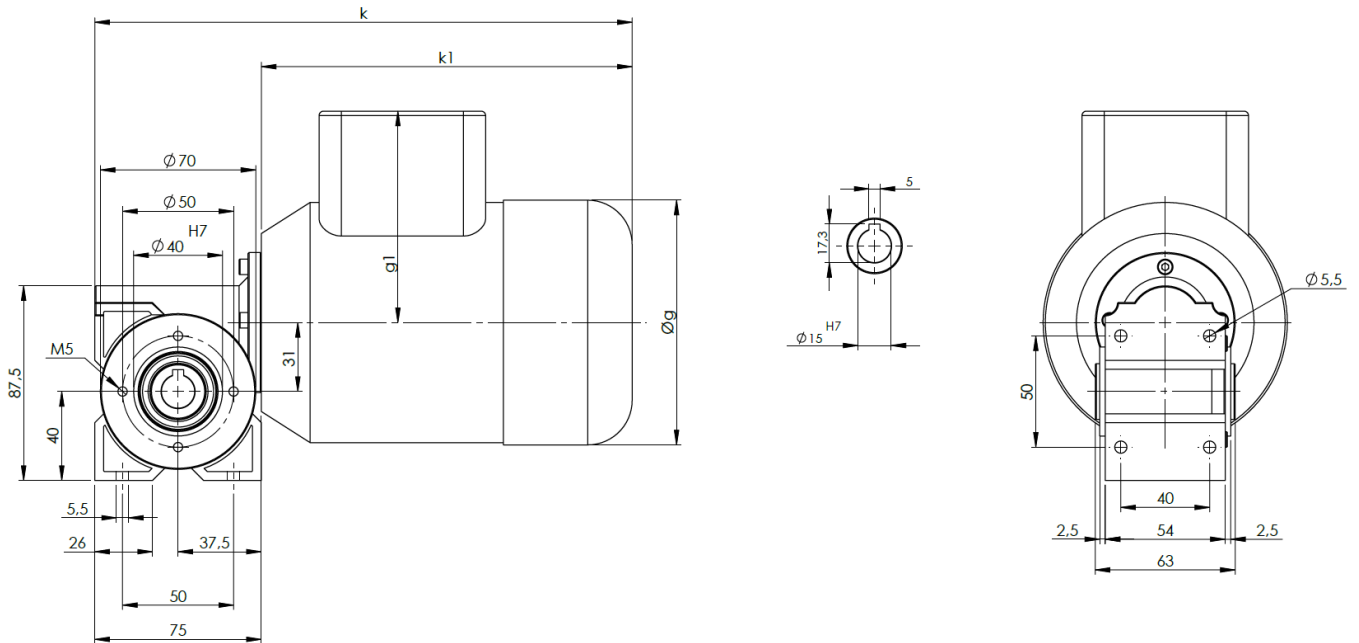


# DREHSTROM SCHNECKENGETRIEBE-MOTOREN WORM GEAR MOTOR

## TYP / TYPE SN5VH

RUHRGETRIEBE

Motor und Getriebe in Kugellagerung, Schnecke gehärtet und geschliffen, Schneckenräder aus Sonderbronze.



### Raumgröße / Outline dimensions

Motorleistung	Øg	k	k <sub>1</sub>
32W	88	213	138
45W	88,5	197	122
90W 1400 U/min	110	242	167
90W 2800 U/min	87,5	212	137

## GETRIEBEDATEN

GETRIEBEUNTERSETZUNG	I	7	10	20	24	30	50	55	
MAX. ZUL. DREHMOMENT	NM	12	11	12	11	12	11	13	<b>32 WATT</b> // 1400 U/MIN
GETRIEBEDREHZAHL	MIN-1	200	140	70	58	47	28	25	
EFF. DREHMOMENT	NM	1,2	1,5	2,7	2,6	3,2	4,0	5,2	
GETRIEBEDREHZAHL	MIN-1	200	140	70	58	47	28	25	<b>45 WATT</b> // 1400 U/MIN
EFF. DREHMOMENT	NM	1,7	2,1	3,7	3,6	4,5	5,7	7,3	
GETRIEBEDREHZAHL	MIN-1	200	140	70	58	47	28	25	<b>90 WATT</b> // 1400 U/MIN
EFF. DREHMOMENT	NM	3,3	4,3	7,5	7,2	9,0	11	15	
GETRIEBEDREHZAHL	MIN-1	400	280	140	117	93	56	51	<b>90 WATT</b> // 2800 U/MIN
EFF. DREHMOMENT	NM	1,7	2,2	3,9	4,0	4,9	6,1	7,5	
GETRIEBEDREHZAHL	MIN-1	400	280	140	117	93	56	51	<b>120 WATT</b> // 2800 U/MIN
EFF. DREHMOMENT	NM	2,3	3,0	5,2	5,3	6,5	8,2	10	



RUHRGETRIEBE

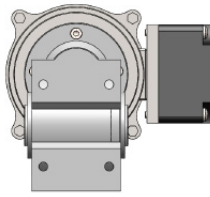
# DREHSTROM SCHNECKENGETRIEBE-MOTOREN WORM GEAR MOTOR

## TYP / TYPE SN5VH

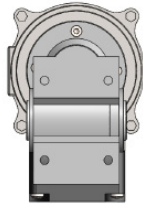
Bitte machen Sie bei Ihrer Bestellung folgende angeben  
Please include the following specifications with your order

### KLEMMKASTENSTELLUNGEN

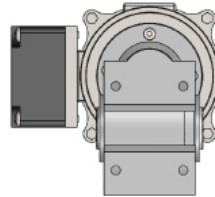
TERMINALBOX POSITIONS



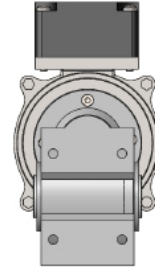
**A**



**B**



**C**



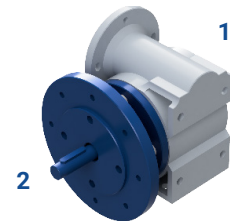
**D**

### OPTIONALES ZUBEHÖR

OPTIONAL ACCESSORIES

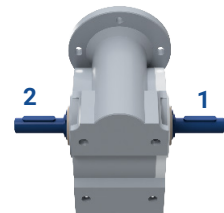
#### ABTRIEBSFLANSCH OUTPUT FLANGE

Maße / Dimensions	mm	Ø100x80x60
Anbaumöglichkeit Mounting	[-]	links (2) oder rechts (1) left (2) or right (1)
Nut	mm	4



#### BEIDSEITIGE ABTRIEBSWELLE OUTPUT SHAFT BOTH-SIDED

Maße / Dimensions	mm	Ø10x30
Nut	mm	4
Position		Beidseitig (1+2) Both-sided (1+2)



#### EINSEITIGE ABTRIEBSWELLE ONE-SIDED OUTPUT SHAFT

Maße / Dimensions	mm	Ø10x30
Nut	mm	4
Position		Links (2) rechts (1) Left (2) right (1)

