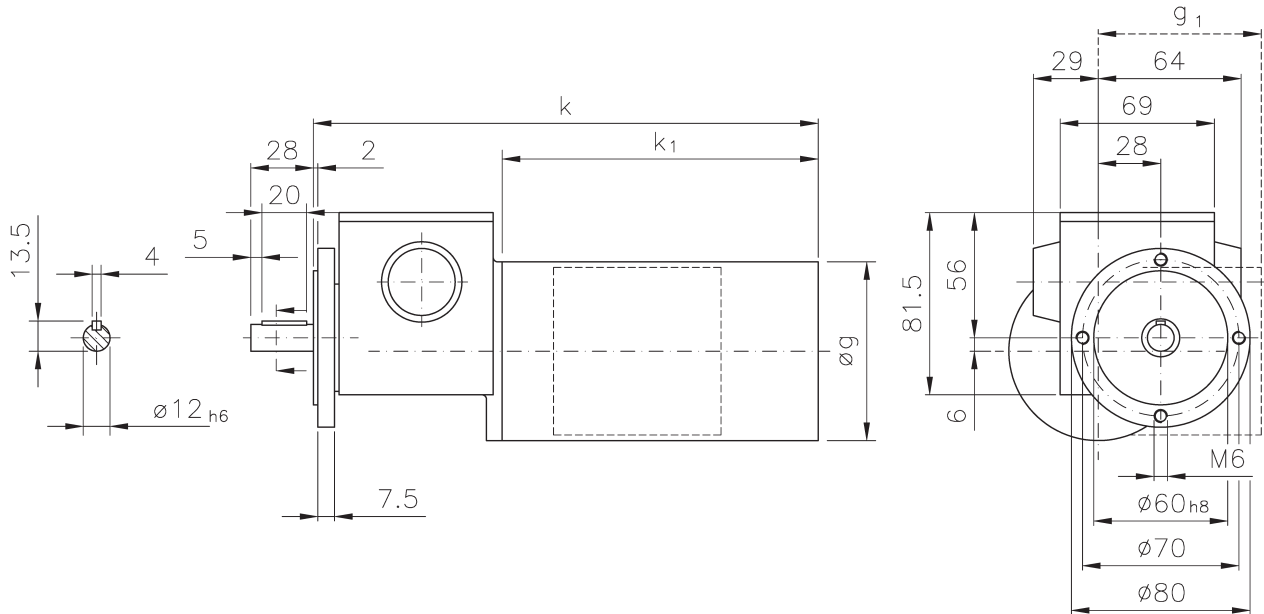




**Schneckengetriebe mit Gleichstrom-Permanentmagnetmotor**  
**Worm gear with Permanent-Magnet DC-Motor**  
 IP 40, 24 V, unbelüftet / unventilated

**Typ/Type**  
**SN 4 F**

Motor und Getriebe in Kugellagerung, Schnecken gehärtet und geschliffen, Schneckenräder aus Sonderbronze.  
 Ball bearings for motor and gear; worms hardened and ground; wormwheel made of special bronze alloy.



Maße ohne Toleranzangabe sind unverbindlich!  
 Dimensions without tolerances are not binding!

Andere Wellen- und Flanschmaße und Untersetzungen auf Anfrage!  
 Other shaft and flange dimensions and gear reductions on request!

Raummaße / Outline dimensions					elektr. Anschluss electric connection
Watt	øg	k	k <sub>1</sub>	g <sub>1</sub>	
57	85	208,5	124	/	Kabelauführung cabel execution
90	80	226	141,5	73	Klemmkasten terminal box

Belastbarkeit der Abtriebswelle Loading capacity of the output shaft	
radial/radially	100 N
axial/axially	40 N

**Getriebedaten / Technical data of the gear**

Untersetzung i / Gear reduction i	1500	1250	750	400	250	125	100	70	50	25	12,5
max. zul. Drehmoment / max. permissible torque (Nm)	7,1	6,1	7,1	7,4	7,1	7,8	7,8	7,1	7,8	7,8	7,8

Motordaten / Technical data of the motor	57 Watt, 3000 Upm/rpm											Gew. ca. 2,6 kg / 24 V - 3,45 A / mit permanent magnet approx. 2,6 kg / 24 V - 3,45 A / with permanent magnet	Preis-Nr./Price no.: GP 406
Getriebedrehzahl (1/min) / Gear rotation speed (1/min)	2,0	2,4	4,0	7,5	12	24	30	43	60	120	240		
eff. Drehmoment / Eff. torque (Nm)	44	35	30	19	16	9,9	8,0	6,6	5,2	2,9	1,5		

Motordaten / Technical data of the motor	90 Watt, 3000 Upm/rpm											Gew. ca. 3,5 kg / 24 V - 5,0 A / mit permanent magnet approx. 3,5 kg / 24 V - 5,0 A / with permanent magnet	Preis-Nr./Price no.: GP 407
Getriebedrehzahl (1/min) / Gear rotation speed (1/min)	2,0	2,4	4,0	7,5	12	24	30	43	60	120	240		
eff. Drehmoment / Eff. torque (Nm)	69	55	47	30	26	16	13	10	8,3	4,6	2,4		

☐ Nicht über max. zul. Drehmoment belasten! / Do not load above the max. permissible torque!