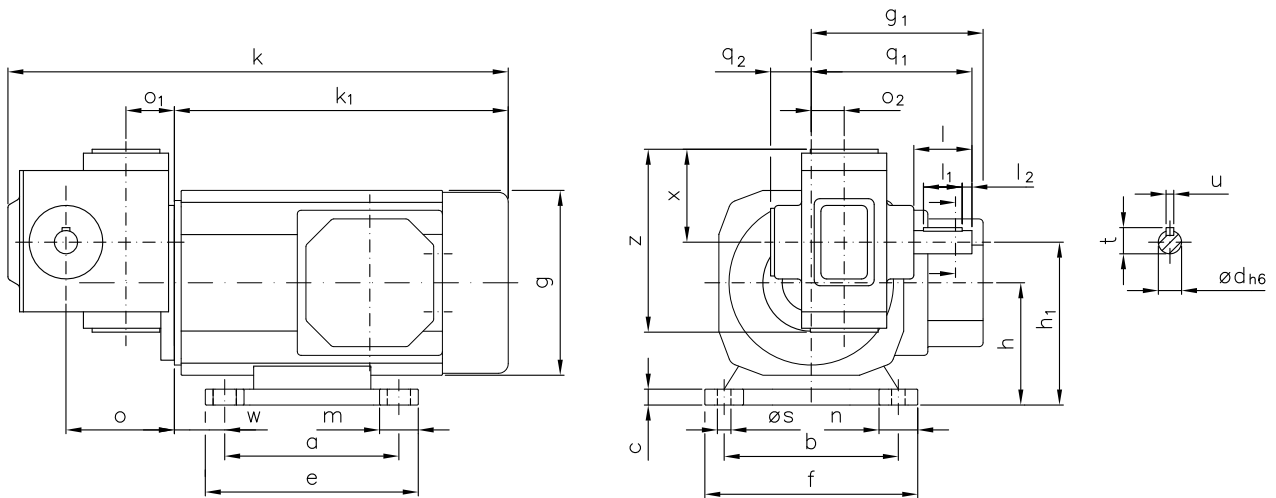


**Motor und Getriebe in Kugellagerung, Schnecken gehärtet und geschliffen, Schneckenräder aus Sonderbronze
Ball bearings for motor and gear; worms hardened and ground; wormwheel made of special bronze alloy**

| Belastbarkeit der Abtriebswelle Loading capacity of the output shaft | |
|---|------|
| radial/radially | 80 N |
| axial/axially | 30 N |



Maße ohne Toleranzangabe sind unverbindlich!
Dimensions without tolerances are not binding!

Andere Wellenmaße auf Anfrage!
Other shaft dimensions on request!

Weitere Übersetzungen von 25:1 bis 4000:1 verfügbar!
Further ratio from 25:1 to 4000:1 available!

| Befestigungsmaße/Mounting dimensions | | | | | | | | | | | | Raummaße/Outline dimensions | | | | | | | | | | Wellenmaße/Shaft dimensions | | | | | | |
|--------------------------------------|----|----|----|-----|-----|----|----------------|----|----|-----|------|-----------------------------|----------------|-----|----------------|----|----------------|----------------|----------------|----------------|----|-----------------------------|-----|----|----------------|----------------|------|---|
| Watt | a | b | c | e | f | h | h ₁ | m | n | ø s | w | g | g ₁ | k | k ₁ | o | o ₁ | o ₂ | q ₁ | q ₂ | x | z | ø d | l | l ₁ | l ₂ | t | u |
| 120 | 90 | 90 | 10 | 110 | 110 | 63 | 84 | 25 | 33 | 6,6 | 26,5 | 96 | 89 | 259 | 173 | 56 | 25 | 17 | 83 | 21 | 48 | 94,5 | 12 | 30 | 20 | 5 | 13,5 | 4 |

Getriebedaten / Technical data of the gear

| Übersetzung i / Gear ratio i | 1520 | 1140 | 900 | 720 | 570 | 450 | 360 | 300 | 225 | 150 | 100 | 70 | 50 |
|---|------|------|-----|-----|-----|-----|-----|-----|-----|-----|-----|----|----|
| max. zul. Drehmoment / max. permissible torque (Nm) | 14 | 14 | 12 | 11 | 14 | 13 | 15 | 11 | 13 | 13 | 11 | 12 | 11 |

| Motordaten / Technical data of the motor | 120 Watt unbelüftet / unventilated, 3000 Upm/rpm ca. 5,4 kg / Anker: 1,0 A / Feld: 0,15 A / approx. 5,4 kg / armature: 1,0 A / field: 0,15 A | | | | | | | | | | | | |
|--|--|-----|-----|-----|-----|-----|-----|----|----|----|----|----|----|
| Getriebedrehzahl (1/min) / Gear rotation speed (1/min) | 2,0 | 2,6 | 3,3 | 4,2 | 5,3 | 6,7 | 8,3 | 10 | 13 | 20 | 30 | 43 | 60 |
| eff. Drehmoment / Eff. torque (Nm) | 121 | 97 | 78 | 64 | 68 | 51 | 44 | 36 | 36 | 27 | 19 | 15 | 11 |

**Bitte machen Sie bei Ihrer Bestellung folgende Angaben:
Please include the following specifications with your order:**

Getriebebestellung
Drive position

A B C D

Kontakt:

RUHRGETRIEBE KG

H. Pferdmenes

Am Förderturm 29

D - 45472 Mülheim an der Ruhr
Germany

Tel: +49 (0)2 08 – 78 06 80

Fax: +49 (0)2 08 – 49 80 00 oder 49 84 59

info@ruhrgetriebe.de

www.ruhrgetriebe.de



**Übersicht und technische Angaben weiterer RGM Getriebe
Overview and technical specifications of further RGM geared motors**