

# Typ/Type SN 13 F

## Gleichstrom-Schnecken-Stirnradgetriebe-Motoren D C helical worm gear motors

IP 44 (IP 54), Anker 180 V, Feld 200 V  
IP 44 (IP 54), armature 180 V, field 200 V



RUHRGETRIEBE

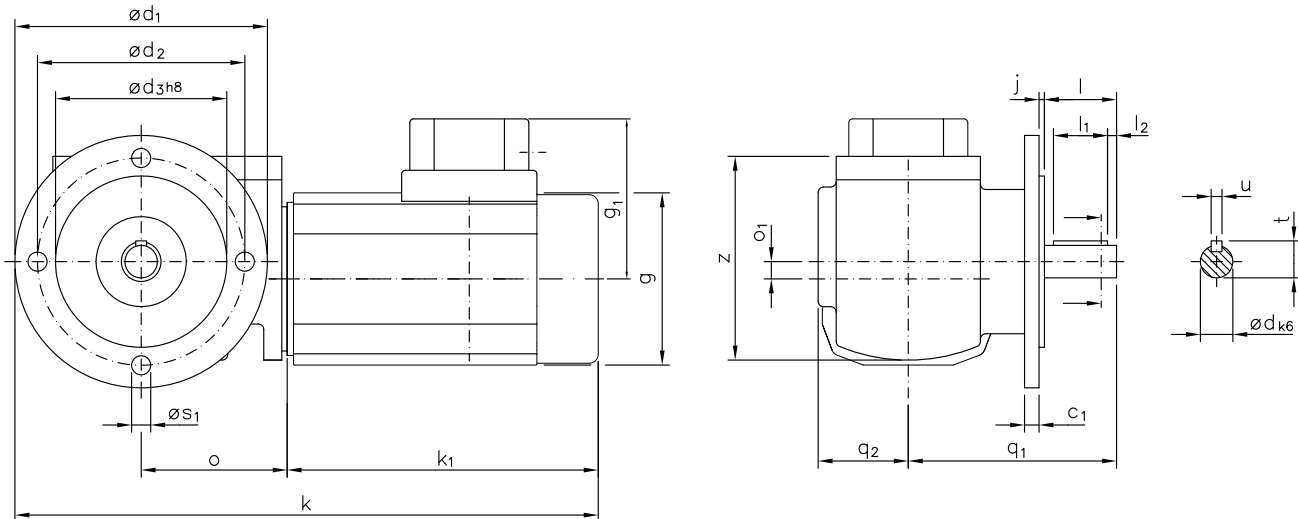
### Motor und Getriebe in Kugellagerung, 1. Stufe Schnecken- und 2. Stufe Stirnradsatz Ball bearing for motor and gear, 1st stage wormwheel and 2nd stage cylindrical gear set

Auch möglich:  
Also possible:

$\varnothing d_1$	$\varnothing d_2$	$\varnothing d_3$	$\varnothing s_1$	$c_1$	$q_1$	$j$
120	100	80	7	8	115,5	3
80	65	50	8xM5	/	108	2,5

Auch möglich:  $\varnothing s_1$  um 45° verdreht  
Also possible:  $\varnothing s_1$  rotated by 45°

Belastbarkeit der Abtriebswelle Loading capacity of the output shaft	
radial/radially	500 N
axial/axially	200 N



Maße ohne Toleranzangabe sind unverbindlich!  
Dimensions without tolerances are not binding!

Andere Wellen- und Flanschmaße auf Anfrage!  
Other dimensions for the shaft and flanges on request!

Watt	Befestigungsmaße/Mounting dimensions						Raummaße/Outline dimensions									Wellenmaße/Shaft dimensions					
	$c_1$	$\varnothing d_1$	$\varnothing d_2$	$\varnothing d_3$	$j$	$\varnothing s_1$	$g$	$g_1$	$k$	$k_1$	$o$	$o_1$	$q_1$	$q_2$	$z$	$\varnothing d$	$l$	$l_1$	$l_2$	$t$	$u$
120	8	140	115	95	3	10,5	□96	89	324	173	81	9,6	115,5	50	113	18	40	30	5	20,5	6
200	8	140	115	95	3	10,5	□123	103	386	235	81	9,6	115,5	50	113	18	40	30	5	20,5	6

## Getriebedaten / Technical data of the gear

Untersetzung $i$ / Gear reduction $i$	591	443	325	295	225	177	142	118	106	89	71	59	49	41	30	25	15
max. zul. Drehmoment / max. permissible torque (Nm)	50	50	50	50	50	50	50	50	50	50	50	50	50	50	50	50	31

unbelüftet / unventilated:

Motordaten / Technical data of the motor	<b>120 Watt, 3000 Upm/rpm</b> ca. 7,2 kg / Anker: 1,0 A / Feld: 0,15 A / approx. 7,2 kg / armature: 1,0 A / field: 0,15 A Preis-Nr./Price no.: G 1303																
Getriebedrehzahl (1/min) / Gear rotation speed (1/min)	5,1	6,8	9,2	10	13	17	21	25	28	34	42	51	61	73	102	119	203
eff. Drehmoment / Eff. torque (Nm)	71	50	54	43	42	34	28	27	25	22	19	16	14	12	8,8	7,5	4,6

Motordaten / Technical data of the motor	<b>200 Watt, 3000 Upm/rpm</b> ca. 8,1 kg / Anker: 1,5 A / Feld: 0,2 A / approx. 8,1 kg / armature: 1,5 A / field: 0,2 A Preis-Nr./Price no.: G 1304																
Getriebedrehzahl (1/min) / Gear rotation speed (1/min)	5,1	6,8	9,2	10	13	17	21	25	28	34	42	51	61	73	102	119	203
eff. Drehmoment / Eff. torque (Nm)	118	83	90	71	71	57	46	46	42	37	32	26	24	20	15	13	7,6

■ Nicht über max. zul. Drehmoment belasten! / Do not load above the max. permissible torque!

**Bitte machen Sie bei Ihrer Bestellung folgende Angaben:  
Please include the following specifications with your order:**

Klemmkastenstellung  
Terminal box position

**A                    B                    C                    D**

**Kontakt:**

**RUHRGETRIEBE KG**

H. Pferdenges

Am Förderturm 29

D - 45472 Mülheim an der Ruhr  
Germany

Tel: +49 (0)2 08 – 78 06 80

Fax: +49 (0)2 08 – 49 80 00 oder 49 84 59

[info@ruhrgetriebe.de](mailto:info@ruhrgetriebe.de)

[www.ruhrgetriebe.de](http://www.ruhrgetriebe.de)



**Übersicht und technische Angaben weiterer RGM Getriebe  
Overview and technical specifications of further RGM geared motors**