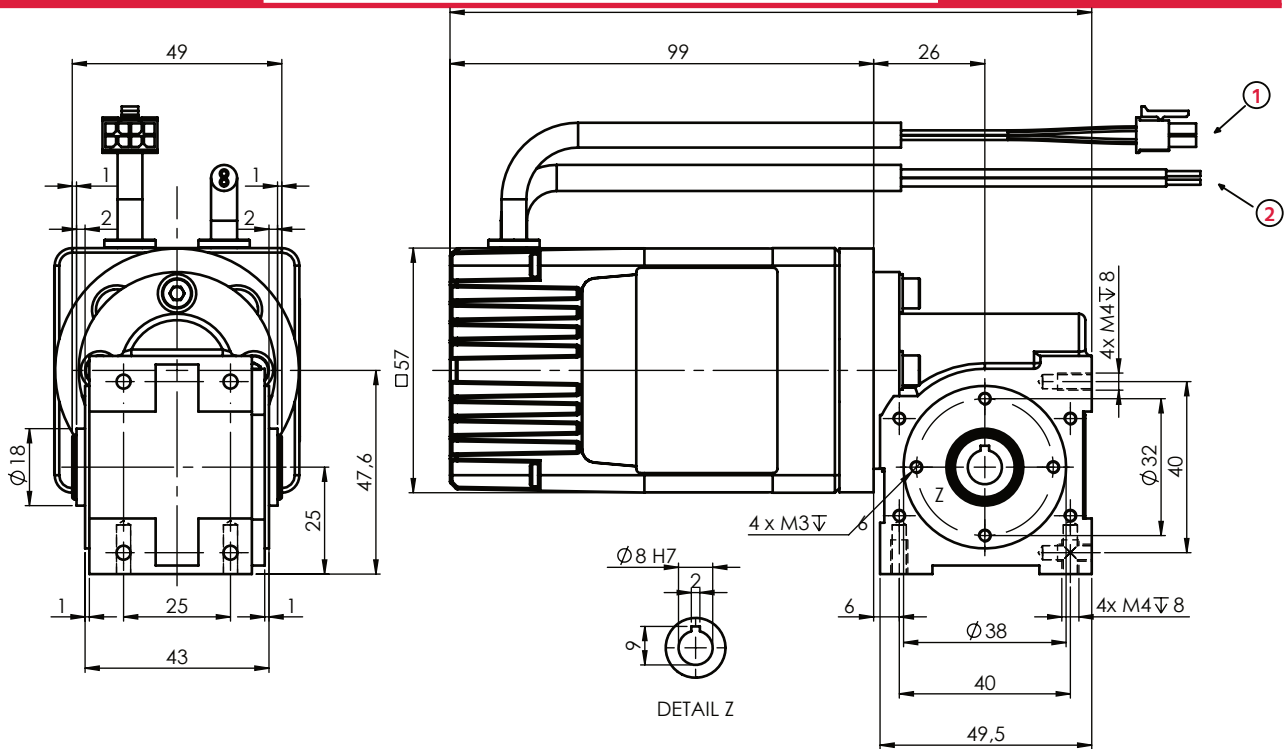


SN15H R

77W
4Q-Regler

Schneckengetriebe mit BLDC-Motor Worm gear with BLDC motor

Getriebe mit Flansch und Fuß | Gearbox with foot and flange
Motoren mit integrierter Regelungselektronik | Motors with integrated electronics



77W, 24V, Nenndrehzahl 4000 min⁻¹, IP54,

Unbelüftet, oberflächengekühlt, Wärmeklasse E, S1-Betrieb / Unventilated, th. Cl. E, continuous operation.

Getriebeübersetzungen i Gearbox ratios i	110	68	40	30	21	15	10,5	7	3
Max. zulässiges Drehmoment [Nm] Max permissible torque [Nm]	2,5	4,1	4,7	4,3	4,1	4,3	4,1	4,3	2,6
Abtriebsdrehzahl U/min Output speed rpm	36	59	100	133	190	267	381	571	1333
Effektives Drehmoment [Nm] Effective torque [Nm]	5	4,2	2,5	2,1	1,7	1,5	1,2	0,9	0,4

Das Getriebe darf nicht über das zulässige Drehmoment belastet werden!
It is not allowed to load the gearbox beyond the permissible torque!

Motorkennwerte

General motor characteristics

Nennspannungsbereich Nominal voltage range	12V _{DC} - 32V _{DC}		
Maximaler Strom Max. current	10A		
Bei Nennbetrieb In nominal operation at	12V	24V	32V
Motordrehzahl Motorspeed	1900min ⁻¹	4000min ⁻¹	4000min ⁻¹
Nutzleistung (+/-10%) effective power (+/-10%)	38W	77W	75W
Strom Current	5,2A	4,4A	3,2A
Bei max. Ausgangsleistung At max. Output power	12V	24V	32V
Motordrehzahl Motorspeed	1600min ⁻¹	3050min ⁻¹	4000min ⁻¹
Nutzleistung effective power	42W	114W	150W
Strom Current	6,5A	10A	10A

SN15H R

77W
4Q-Regler

Schneckengetriebe mit BLDC-Motor Worm gear with BLDC motor

Getriebe mit Flansch und Fuß | Gearbox with foot and flange
Motoren mit integrierter Regelungselektronik | Motors with integrated electronics



RUHRGETRIEBE

Integrierte Elektronik Integrated Electronics

Encoder	12 Impulse / Umdrehung 12 pulses / rotation
Drehzahlregelung Speed control	Sollwerteingang 0-10V _{DC} Setpoint input 0-10V _{DC}
Drehmomentregelung Torque control	Sollwerteingang 0-10V _{DC} Setpoint input 0-10V _{DC}
4 Quadranten - geringe Bremsung 4 quadrants - low braking	Integriert Integrated
Trapezförmige Stromregelung Trapezoidal current control	Integriert Integrated

Kennwerte Getriebemotor Characteristic gearmotor

Einsatztemperaturbereich Operating temperature range	-20°C - +40°C
Motorschutzklasse Getriebeschutzklasse Motor protection class Gearbox protection class	IP54
Zulässige axiale Belastung der Abtriebswelle Permissible axial load on the output shaft	40N
Zulässige radiale Belastung der Abtriebswelle Permissible radial load on the output shaft	40N
Getriebe- und Motorwelle kugellagert Gearbox and motor shaft with ball bearings	
ROHS & CE konform ROHS & CE compliant	

Anschlüsse Connections

Kabel zur Motoransteuerung Molex-Stecker 43025-0800
Cabel for motor control Molex-plug 43025-0800

Kabel mit UL-Zulassung Style 2464 80°C 300 V- 8 Litzen AWG 24
Cable with UL approval Style 2464 80°C 300 V- 8 strands AWG 24

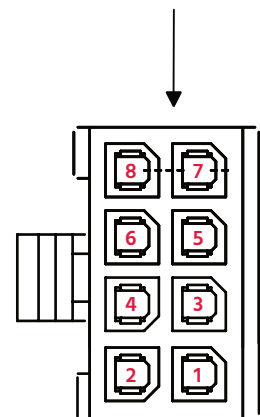
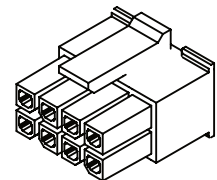
Pin 1 - Grün Green	Eingang: Start-Stop Singal Input: Start-stop signal	Impedanz 57 kΩ
Pin 2 - Gelb Yellow	Eingang: Drehrichtung Input: Direction of rotation	Impedanz 69 kΩ
Pin 3 - Blau Blue	Eingang: Drehmomentbegrenzung Input: Torque limitation	
Pin 4 - Orange Orange	Eingang: Motordrehzahl Input: Motor speed	
Pin 5 - Schwarz Black	0V	
Pin 6 - Braun Brown	Ausgang: Encoder Impulse Output: Encoder impulse	
Pin 7 - Violett Violet	Ausgang: Drehmomentbegrenzung erreicht Output: Torque limitation reached	
Pin 8 - Rot Red	Ausgang: Drehrichtung Output: Direction of rotation	

Kabel zur Spannungsversorgung mit UL-Zulassung Style 2517 105°C 300 V- 2 Litzen AWG 16 - 500mm
Cabel for power supply UL style 2517 105°C 300 V- 2 strands AWG 16 - 500mm

Litze - Braun Wire - Brown	12V _{DC} - 32V _{DC}
Litze - Blau Wire - Blue	0V

1

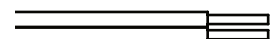
Kabel für Logik-Eingänge
Cabel for logic inputs



Ausgänge „low-signal“ with Pull-down resistance 4,7kΩ und V_{CC}=24V_{DC}

2

Kabel zur Spannungsversorgung
Cabel for power supply



SN15H R

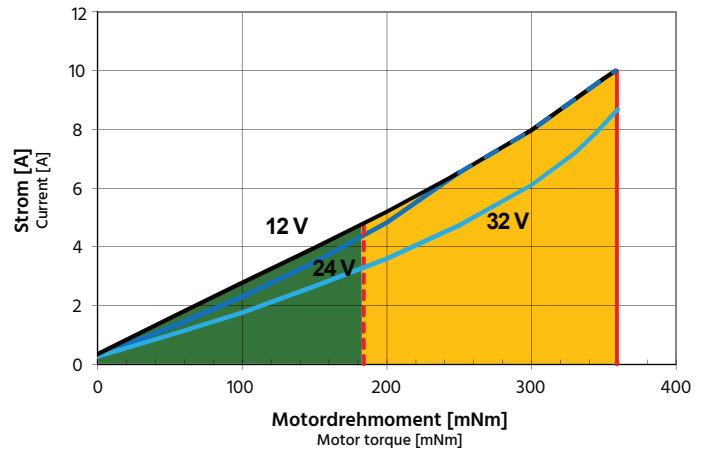
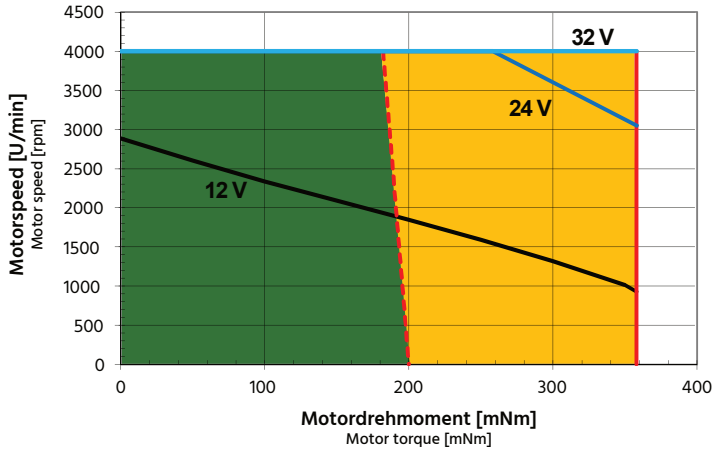
77W
4Q-Regler

Schneckengetriebe mit BLDC-Motor Worm gear with BLDC motor

Getriebe mit Flansch und Fuß | Gearbox with foot and flange
Motoren mit integrierter Regelungselektronik | Motors with integrated electronics



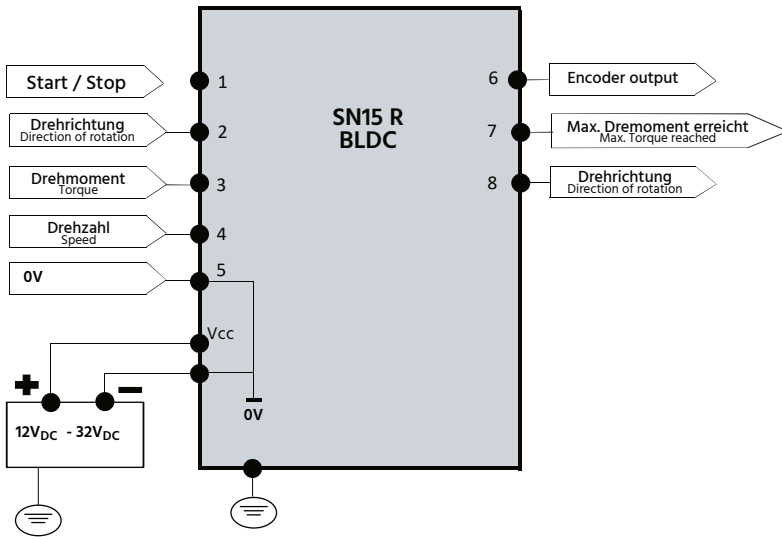
Motorkennlinien Motor characteristics



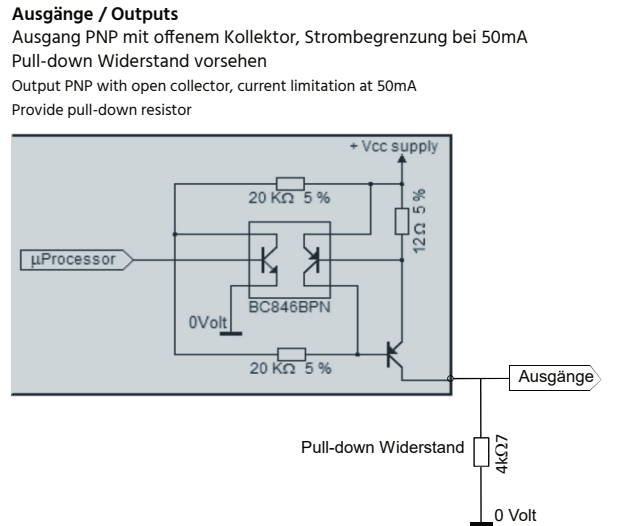
Dauerbetrieb (S1) Continuous operation (S1) **Zyklischer Betrieb** Cyclic operation

Motor Nennmoment Nominal motor torque **Spitzenmoment** Peak torque

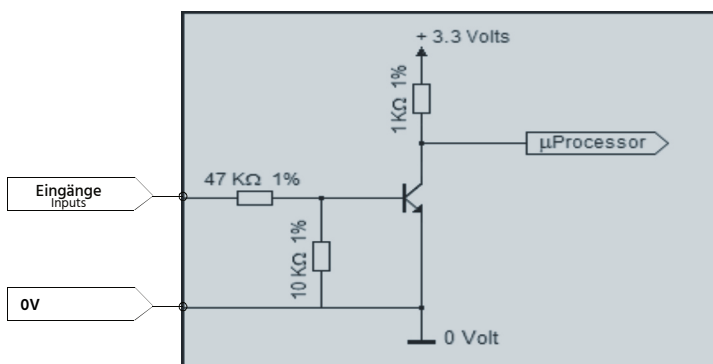
Anschlussschema Wiring diagram



Anschlussschema der Ausgänge Wiring diagram of the outputs



Eingänge: Start/ Stop und Drehrichtung Inputs: Start/stop and direction of rotation



Eingänge: Drehmoment und Drehzahl Inputs: Torque and speed

