

Typ/Type SN 13 FH

Gleichstrom-Schnecken-Stirnradgetriebe-Motoren D C helical worm gear motors

IP 44 (IP 54), Anker 180 V, Feld 200 V
IP 44 (IP 54), armature 180 V, field 200 V



RUHRGETRIEBE

Motor und Getriebe in Kugellagerung, 1. Stufe Schnecken- und 2. Stufe Stirnradsatz Ball bearing for motor and gear; 1st stage wormwheel and 2nd stage cylindrical gear set

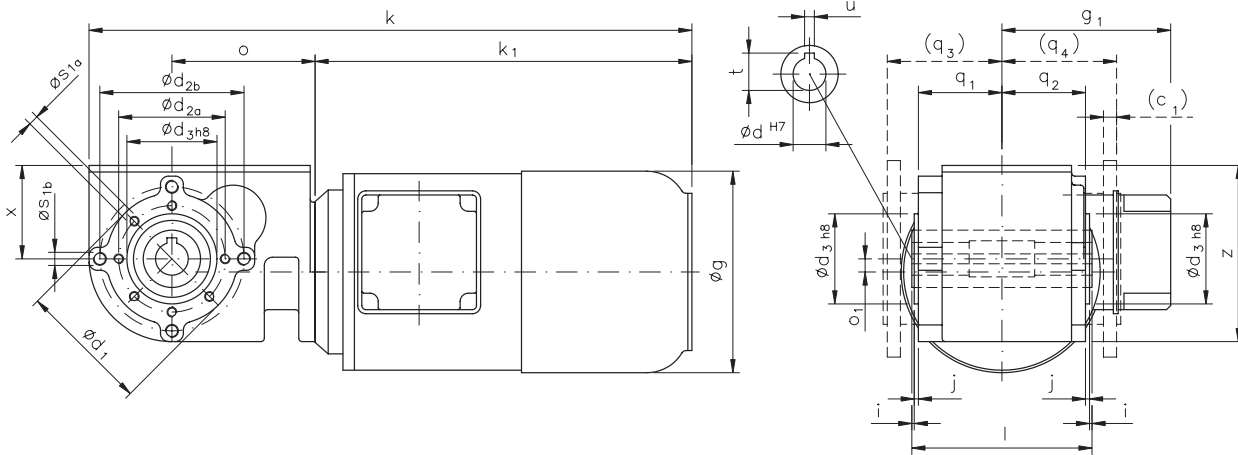
Auch möglich:
Also possible:

$\varnothing d_1$	$\varnothing d_2$	$\varnothing d_3$	$\varnothing s_1$	c_1	q_1	q_2	q_3	q_4
120	100	80	4x6,6	8	/	51	67,5	/
120	100	80	4x6,6	8	51	/	/	67,5
120	100	80	4x6,6	8	/	/	67,5	67,5

Auch möglich:
 $\varnothing s$, um 45° verdreht

Also possible:
 $\varnothing s$, rotated by 45°

Belastbarkeit der Abtriebswelle Loading capacity of the output shaft	
radial/radially	500 N
axial/axially	200 N



Maße ohne Toleranzangabe sind unverbindlich!
Dimensions without tolerances are not binding!

Andere Flanschmaße auf Anfrage!
Other flange dimensions on request!

Hohlwelle mittig 40 mm freigedreht!
Hollow shaft centred-drilled 40 mm!

Befestigungsmaße/Mounting dimensions				Raummaße/Outline dimensions											Wellenmaße/Shaft dimensions									
Watt	c_1	$\varnothing d_1$	$\varnothing d_{2a}$	$\varnothing d_{2b}$	$\varnothing d_3$	j	$\varnothing s_{1a}$	$\varnothing s_{1b}$	$\varnothing g$	g_1	k	k_1	o	o_1	q_1	q_2	x	z	$\varnothing d$	i	l	t	u	
200/250	/	80	65	88	55	2,5	M6	M8	123	103	378	235	87,4	8	51	51	57	107,5		20	1,5	110	22,8	6

Getriebedaten / Technical data of the gear

Übersetzung i / Gear ratio i	428	319	285	217	182	171	160	137	114	97	86	65	40	29	20
max. zul. Drehmoment / max. permissible torque (Nm)	62	69	68	70	70	70	70	70	70	70	70	70	70	70	69

Motordaten / Technical data of the motor	200 Watt, 3000 Upm/rpm Gew. ca. 8,8 kg, / Anker: 1,7 A / Feld: 0,15 A / approx. 8,8 kg / armature 1,7 A field 0,15 A														
Getriebedrehzahl / Gear rotation speed (1/min)	7,0	9,4	11	14	16	18	19	22	26	31	35	46	75	103	150
eff. Drehmoment / Eff. torque (Nm)	72	66	62	62	57	51	44	46	41	39	34	27	19	14	10

Motordaten / Technical data of the motor	250 Watt, 3000 Upm/rpm Gew. ca. 9,6 kg, / Anker: 1,8 A / Feld: 0,2 A / approx. 9,6 kg / armature 1,8 A / field 0,2 A														
Getriebedrehzahl / Gear rotation speed (1/min)	7,0	9,4	11	14	16	18	19	22	26	31	35	46	75	103	150
eff. Drehmoment / Eff. torque (Nm)	90	82	78	77	72	63	56	57	52	48	42	34	23	17	13

■ Nicht über max. zul. Drehmoment belasten! / Do not load above the max. permissible torque!

**Bitte machen Sie bei Ihrer Bestellung folgende Angaben:
Please include the following specifications with your order:**

Klemmkastenstellung
Terminal box position

A B C D

Flanschstellung
Flange position

1 2

Kontakt:

RUHRGETRIEBE KG

H. Pferdenges

Am Förderturm 29

D - 45472 Mülheim an der Ruhr
Germany

Tel: +49 (0)2 08 – 78 06 80

Fax: +49 (0)2 08 – 49 80 00 oder 49 84 59

info@ruhrgetriebe.de

www.ruhrgetriebe.de



**Übersicht und technische Angaben weiterer RGM Getriebe
Overview and technical specifications of further RGM geared motors**