

Typ/Type SN 13 F

Gleichstrom-Schnecken-Stirnradgetriebe-Motoren D C helical worm gear motors

IP 44 (IP 54), Anker 180 V, Feld 200 V
IP 44 (IP 54), armature 180 V, field 200 V



RUHRGETRIEBE

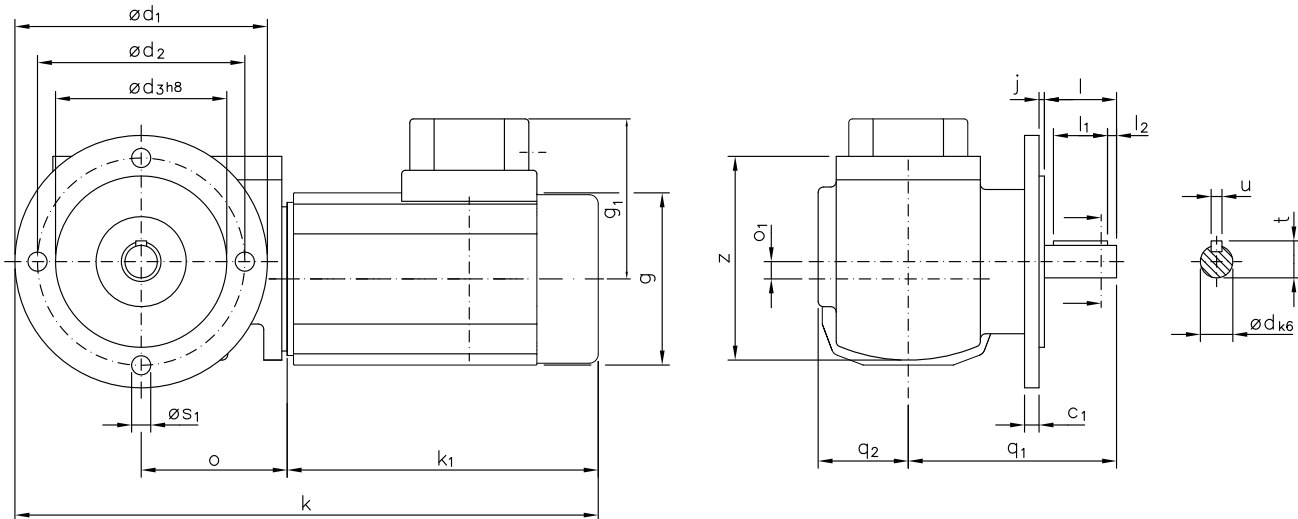
Motor und Getriebe in Kugellagerung, 1. Stufe Schnecken- und 2. Stufe Stirnradsatz Ball bearing for motor and gear, 1st stage wormwheel and 2nd stage cylindrical gear set

Auch möglich:
Also possible:

$\varnothing d_1$	$\varnothing d_2$	$\varnothing d_3$	$\varnothing s_1$	c_1	q_1	j
120	100	80	7	8	115,5	3
80	65	50	8xM5	/	108	2,5

Auch möglich: $\varnothing s_1$ um 45° verdreht
Also possible: $\varnothing s_1$ rotated by 45°

Belastbarkeit der Abtriebswelle Loading capacity of the output shaft	
radial/radially	500 N
axial/axially	200 N



Maße ohne Toleranzangabe sind unverbindlich!
Dimensions without tolerances are not binding!

Andere Wellenmaße auf Anfrage!
Other shaft dimensions on request!

Watt	Befestigungsmaße/Mounting dimensions						Raummaße/Outline dimensions									Wellenmaße/Shaft dimensions					
	c_1	$\varnothing d_1$	$\varnothing d_2$	$\varnothing d_3$	j	$\varnothing s_1$	g	g_1	k	k_1	o	$\varnothing d_1$	q_1	q_2	z	$\varnothing d$	l	l_1	l_2	t	u
120	8	140	115	95	3	10,5	□96	89	324	173	81	9,6	115,5	50	113	18	40	30	5	20,5	6
200	8	140	115	95	3	10,5	□123	103	386	235	81	9,6	115,5	50	113	18	40	30	5	20,5	6

Getriebedaten / Technical data of the gear

Übersetzung i / Gear ratio i	987	591	443	325	295	225	177	142	118	106	89	71	59	49	41	30	25	15
max. zul. Drehmoment / max. permissible torque (Nm)	30	50	50	50	50	50	50	50	50	50	50	50	50	50	50	50	50	31

Motordaten / Technical data of the motor	120 Watt unbelüftet / unventilated, 3000 Upm/rpm ca. 7,4 kg / Anker: 1,0 A / Feld: 0,15 A / approx. 7,4 kg / armature: 1,0 A / field: 0,15 A																		
Getriebedrehzahl (1/min) / Gear rotation speed (1/min)	3,0	5,1	6,8	9,2	10	13	17	21	25	28	34	42	51	61	73	102	119	203	
eff. Drehmoment / Eff. torque (Nm)	71	81	58	61	49	46	38	30	30	29	24	20	17	15	12	9,1	7,9	4,7	

Motordaten / Technical data of the motor	200 Watt, 3000 Upm/rpm ca. 7,8 kg / Anker: 1,7 A / Feld: 0,15 A / approx. 7,8 kg / armature: 1,7 A / field: 0,15 A																		
Getriebedrehzahl (1/min) / Gear rotation speed (1/min)	3,0	5,1	6,8	9,2	10	13	17	21	25	28	34	42	51	61	73	102	119	203	
eff. Drehmoment / Eff. torque (Nm)	118	136	96	102	82	77	63	51	49	49	40	33	28	24	21	15	13	7,9	

■ Nicht über max. zul. Drehmoment belasten! / Do not load above the max. permissible torque!

**Bitte machen Sie bei Ihrer Bestellung folgende Angaben:
Please include the following specifications with your order:**

Klemmkastenstellung
Terminal box position

A B C D

Kontakt:

RUHRGETRIEBE KG

H. Pferdenges

Am Förderturm 29

D - 45472 Mülheim an der Ruhr
Germany

Tel: +49 (0)2 08 – 78 06 80

Fax: +49 (0)2 08 – 49 80 00 oder 49 84 59

info@ruhrgetriebe.de

www.ruhrgetriebe.de



**Übersicht und technische Angaben weiterer RGM Getriebe
Overview and technical specifications of further RGM geared motors**