

Typ/Type SN 12 FHG

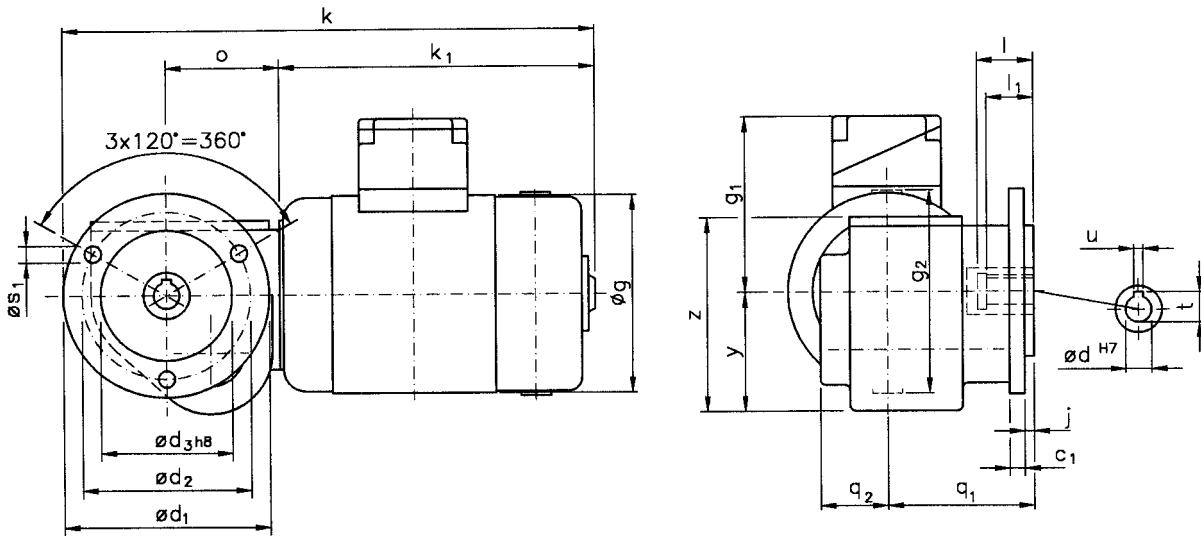
Gleichstrom-Schnecken-Stirnradgetriebe-Motoren D C helical worm gear motors

IP 44 (IP 54), Anker 180 V, Feld 200 V
IP 44 (IP 54), armature 180 V, field 200 V



Motor und Getriebe in Kugellagerung, 1. Stufe Schnecken- und 2. Stufe Stirnradsatz
Ball bearing for motor and gear, 1st stage wormwheel and 2nd stage cylindrical gear set

| Belastbarkeit der Abtriebswelle Loading capacity of the output shaft | |
|---|-------|
| radial/radially | 300 N |
| axial/axially | 140 N |



Maße ohne Toleranzangabe sind unverbindlich!
Dimensions without tolerances are not binding!

Andere Flanschmaße auf Anfrage!
Other flange dimensions on request!

| Watt | Befestigungsmaße/Mounting dimensions | | | | | | | Raummaße/Outline dimensions | | | | | | | | | | Wellenmaße/Shaft dimensions | | | | | |
|------|--------------------------------------|-----------------|-----------------|-----------------|---|-----------------|--|-----------------------------|----------------|----------------|-------|----------------|------|----------------|----------------|----|-----|-----------------------------|----|----|----------------|------|---|
| | c ₁ | ød ₁ | ød ₂ | ød ₃ | j | øS ₁ | | øg | g ₁ | g ₂ | k | k ₁ | o | q ₁ | q ₂ | y | z | | ød | l | l ₁ | t | u |
| 120 | 8 | 110 | 90 | 70 | 5 | 9 | | 106 | 94 | 109 | 283,5 | 168 | 60,5 | 78 | 36 | 64 | 104 | | 14 | 30 | 25 | 16,3 | 5 |

Getriebedaten / Technical data of the gear

| Untersetzung i / Gear reduction i | 500 | 375 | 250 | 190 | 150 | 120 | 100 | 90 | 75 | 60 | 50 | 35 | 25 | 21 | 12,5 |
|---|-----|-----|-----|-----|-----|-----|-----|----|----|----|----|----|----|----|------|
| max. zul. Drehmoment / max. permissible torque (Nm) | 25 | 25 | 25 | 25 | 25 | 25 | 25 | 25 | 25 | 25 | 25 | 25 | 25 | 25 | 25 |

unbelüftet / unventilated:

| Motordaten / Technical data of the motor | 120 Watt, 3000 Upm/rpm <small>ca. 5,2 kg / Anker: 0,85 A / Feld: 0,09 A / approx. 5,2 kg / armature: 0,85 A / field: 0,09 A</small> Preis-Nr./Price no.: G 1203 | | | | | | | | | | | | | | |
|--|---|-----|----|----|----|----|----|----|----|----|----|----|-----|-----|-----|
| Getriebedrehzahl (1/min) / Gear rotation speed (1/min) | 6,0 | 8,0 | 12 | 16 | 20 | 25 | 30 | 33 | 40 | 50 | 60 | 86 | 120 | 140 | 240 |
| eff. Drehmoment / Eff. torque (Nm) | 60 | 42 | 36 | 36 | 29 | 24 | 23 | 21 | 19 | 16 | 13 | 10 | 7,4 | 6,4 | 3,9 |

☐ Nicht über max. zul. Drehmoment belasten! / Do not load above the max. permissible torque!

**Bitte machen Sie bei Ihrer Bestellung folgende Angaben:
Please include the following specifications with your order:**

Klemmkastenstellung
Terminal box position

A B C D

Kontakt:

RUHRGETRIEBE KG

H. Pferdenges

Am Förderturm 29

D - 45472 Mülheim an der Ruhr
Germany

Tel: +49 (0)2 08 – 78 06 80

Fax: +49 (0)2 08 – 49 80 00 oder 49 84 59

info@ruhrgetriebe.de

www.ruhrgetriebe.de



**Übersicht und technische Angaben weiterer RGM Getriebe
Overview and technical specifications of further RGM geared motors**